

Allegato B

SCHEMA TECNICA DELLA SALA POLIFUNZIONALE TEATRO DI RASAI

DIMENSIONI PALCOSCENICO

Vedi anche disegno pianta palcoscenico allegato "D"

Altezza da pavimento a bordo inferiore cieli: mt.3,00

Altezza da pavimento a bordo inferiore americane: mt.3,54

Altezza massima boccascena: mt. 3,36

Larghezza boccascena: mt.5,53

Accesso palcoscenico x carico/scarico sceneggiature: Porta larga mt.1,5 e alta mt.2,25

CAPACITA' MASSIMA SPETTATORI

150 poltrone

SPAZIO PER GLI ATTORI

Dietro fondale accesso ai servizi e a 5 stanze

IMPIANTI DELLA STRUTTURA TEATRALE

N° 1 Ring di americane quadre da 25cm. Posizionate all'interno palcoscenico

N° 2 Tubi di supporto fari laterali all'esterno palcoscenico, uno a dx e uno a sx

Tendaggi (in tela oscurante nera): N°1 Fondale, N° 3 + 3 quinte, N° 3 cieli

POTENZA ELETTRICA DISPONIBILE

10 KW 380V 3F+N contrattuale di cui 2 KW per servizi vari (antincendio, illuminazione sicurezza ecc.)

CONFIGURAZIONE GENERALE IMPIANTI

N° 1 Quadro protezione spinamenti con protezione per ogni singola presa CEE

N° 12 prese CEE 1F+N X 2000W max per canale

N° 20 spine CEE a parete per alimentazione americane

N° 12 prese volanti CEE in ring americana (4 prese x 3 americane)

N° 8 prese CEE a parete per americane esterne (4 a destra e 4 a sinistra)

Dotazione di cavi semplici e cavi "sdoppi" per alimentazione americane dal quadro spinamenti

N° 1 presa interbloccata CEE 3F+N 32A in prossimità al quadro spinamenti (per poter collegare dimmer luci alogene)

N° 1 presa interbloccata CEE 3F+N 32A a servizio palco (esempio per orchestra)

N° 1 presa interbloccata CEE 1F+N 16A a servizio palco (esempio per orchestra)

N° 8 cavi DMX tra splitter rack palco e americane (1 su 1° americana, 2 su 2°, 1 su 3°, 2 su esterna DX e N° 2 su esterna SX)

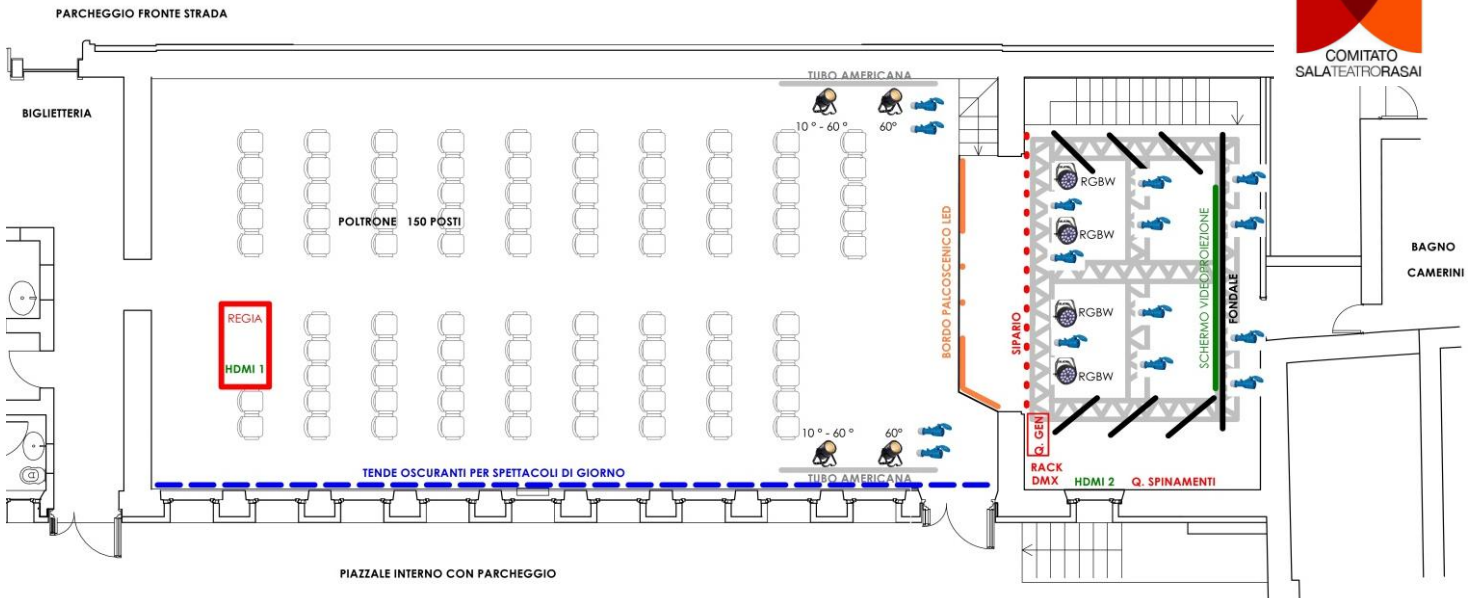
N° 1 ciabatta audio tra palco e regia composta da: 12 linee mono microfoni, 4 stereo, 2 cavi DMX,
2 linee collegamento amplificatori

N° 1 cavo HDMI tra proiettore e palcoscenico

N° 1 cavo HDMI tra proiettore e regia da collegare a PC o lettore DVD/blu-ray

N° 1 cavo DMX tra rack palco e regia per interfacciare impianto luce portato da compagnie esterne tipo alogeno

IMPIANTO LUCE ILLUMINAZIONE SCENA



americane esterne fronte palcoscenico

- N° 2 proiettori LED 1 x 100W 3100K fascio fisso 60°, con bandiere paraluce comando indipendente
- N° 2 proiettori LED 9 x 10W 3100K **fascio regolabile** 10° - 60° con bandiere paraluce comando indipendente
- N° 4 prese CEE (2 a destra + 2 a sinistra) per alimentazione fari aggiuntivi

americane interne palcoscenico

1° americana vicino al sipario

- N° 4 fari PAR LED 12x8W RGBW, fascio fisso 45°
- N° 3 prese CEE per alimentazione fari aggiuntivi

2° americana centrale

- Nessun proiettore
- N° 4 prese CEE e cavo DMX per alimentazione fari aggiuntivi

3° americana fondale

- Nessun proiettore
- N° 4 prese CEE e cavo DMX per alimentazione fari aggiuntivi

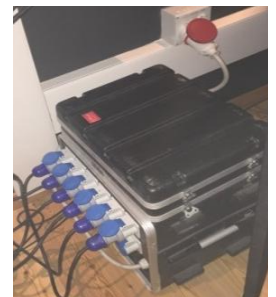
Zona di passaggio dietro le quinte e palcoscenico

- N° 3 faretto 1x50W dicroica MR16 regolabili con dimmer per illuminazione con comando da palcoscenico
- N° 4 plafoniere neon 2 x 58W come luce di servizio per allestimenti all'interno palcoscenico
- N° 1 striscia led per segnalazione fine palcoscenico installata nel bordo

TUTTI I PROIETTORI SONO A LED CON PROTOCOLLO DMX tipo XLR 3 PIN

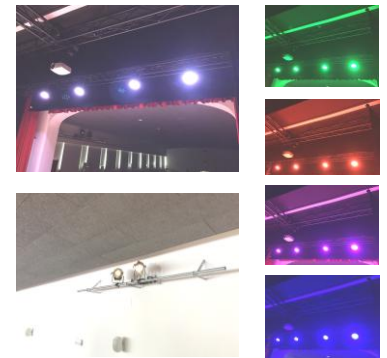
I PROIETTORI SONO FISSATI CON GANCIO TIPO ALISCAF E SONO FACILMENTE SPOSTABILI PER ALLESTIRE AL MEGLIO LA SCENA

PER LE COMPAGNIE CHE NECESSITANO AGGIUNGERE ALTRI PROIETTORI TIPO ALOGENO E' PREVISTO UN CAVO DMX SEPARATO DA PALCO A REGIA PER COLLEGARE IN CONTEMPORANEA UN SECONDO IMPIANTO UTILIZZANDO SEMPLICEMENTE UN QUADRO DIMMER DI POTENZA DA POSIZIONARE SUL PALCO E UN MIXER LUCE DA POSIZIONARE IN REGIA



Esempio dimmer per alogeni

- N° 1 mixer luce (vedi postazione regia)



IMPIANTO AUDIO

Sistema con comando volumi separato tra sala e palcoscenico composto da:

- N° 6 Altoparlanti sala cadauno da 150W rms Sensibilità 91dB 1w\1mt, 120dB SPL max.; - Risposta 60-20KHz
- N° 2 Altoparlanti SPIA palcoscenico cadauno da 70W rms Sensibilità 89dB 1w\1mt, 116dB SPL max.; - Risposta 75-20KHz
- N° 1 Radiomicrofono a mano con capsula SM58
- N° 1 microfono cardioide a mano con cavo
- N° 1 Giraffa porta microfono
- N° 2 Amplificatori di potenza per comandi separati (1 per diffusori sala e 1 per palcoscenico)
- N° 1 mixer audio (vedi postazione regia)

IMPIANTO VIDEO PROIEZIONE

È possibile la proiezione durante gli spettacoli grazie all' installazione a 1,5 mt dallo schermo e dalla lente installata
Collegamento video tipo HDMI da palcoscenico e regia

- N° 1 Schermo motorizzato 4:3 3,9 mt X 2,9 mt (su 3° americana a ridosso fondale) comando elettrico dal palcoscenico.
- N° 1 Videoproiettore Full HD 3D 3500 ansilumen con 2 linee HDMI installate (1 da palco e 1 da regia)
- N° 1 Convertitore di segnale VGA-HDMI per dispositivi che supportano solo VGA
- N° 1 Lettore DVD/blu-ray



POSTAZIONE PALCO SCENICO

- Armadio rack con ciabatta audio XLR , ricevitore radiomicrofono, amplificatori audio, splitter 4 dmX
- N° 2 presa 3F+N 32A CEE 1 a destra palco + 1 a sinistra palco vicino al quadro spinamenti per dimmer supplementari
- N° 1 presa 1F+N 16A CEE a destra del palco
- Comando schermo motorizzato
- Comando sipario
- Comando luci di servizio sala ed esterno
- Quadro spinamenti per luci teatrali
- Quadro elettrico generale teatro



POSTAZIONE REGIA (in fondo alla sala)

- Comando sipario
- Comando luci sala, di servizio ed esterno
- Comando finestre
- Comando tende oscuranti finestre
- Comando impianti luce – audio teatro
- N° 1 Mixer Luci 24 Canali di cui 12 utilizzati per impianto esistente , protocollo DMX–512 , con memorie di 4 pagine con 12 scene ciascuna, 2 pulsanti aux programmabili, Impostazione di dissolvenza e velocità di esecuzione per ogni singola scena, possibilità di collegamento sound-activated (possibilità di input audio).
- N° 1 mixer audio con 12 ingressi MONO microfonici, 2 ingressi STEREO, 2 gruppi (sala e palcoscenico).
- N° 1 Lettore DVD/blu-ray con uscite HDMI.